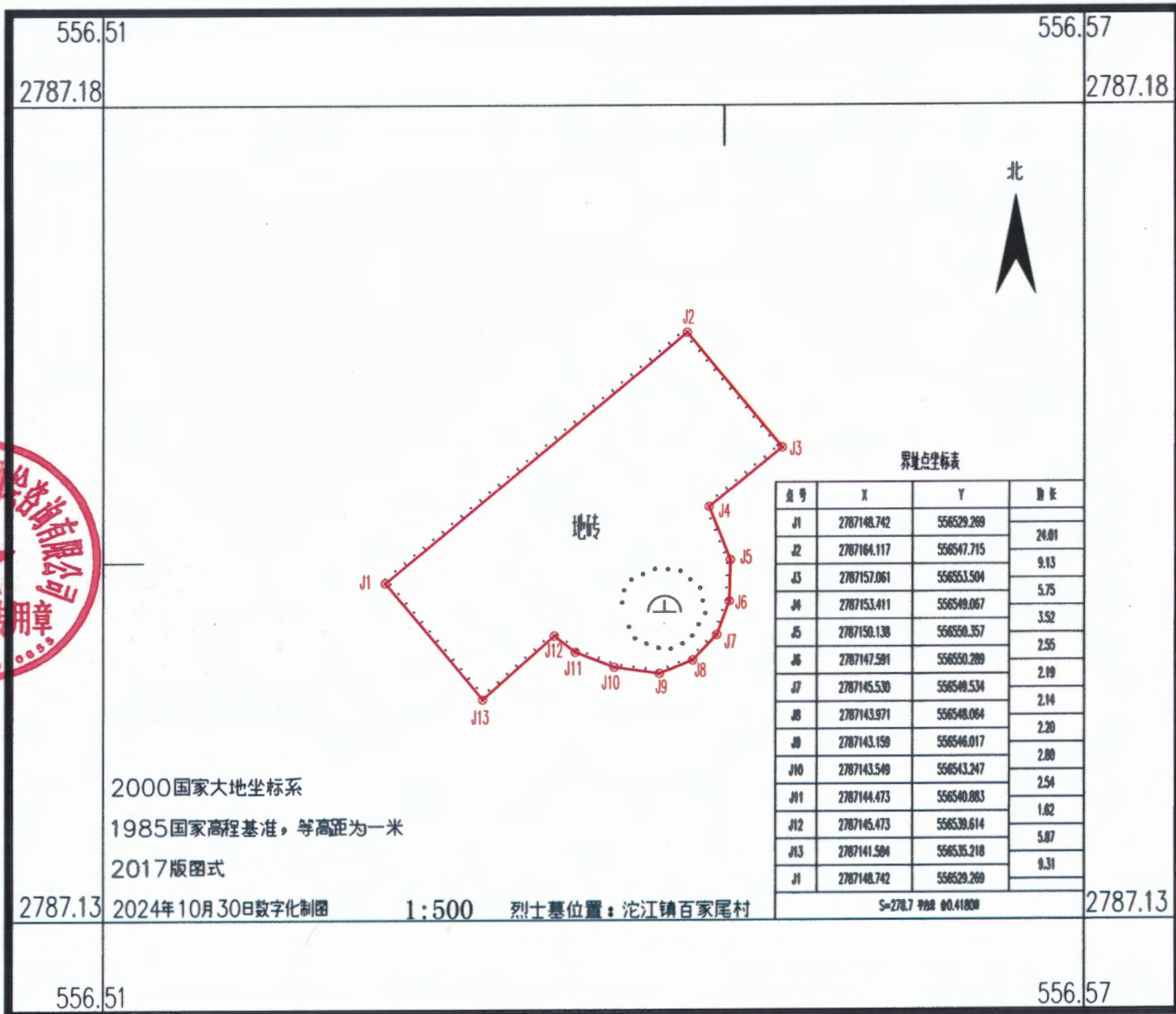


# 江华瑶族自治县沱江镇舒翼烈士墓勘测定界图

## 2787.128-556.512

江华瑶族自治县  
腾辉测绘咨询有限公司  
测绘成果专用章  
咨询有限公司



界址点坐标表

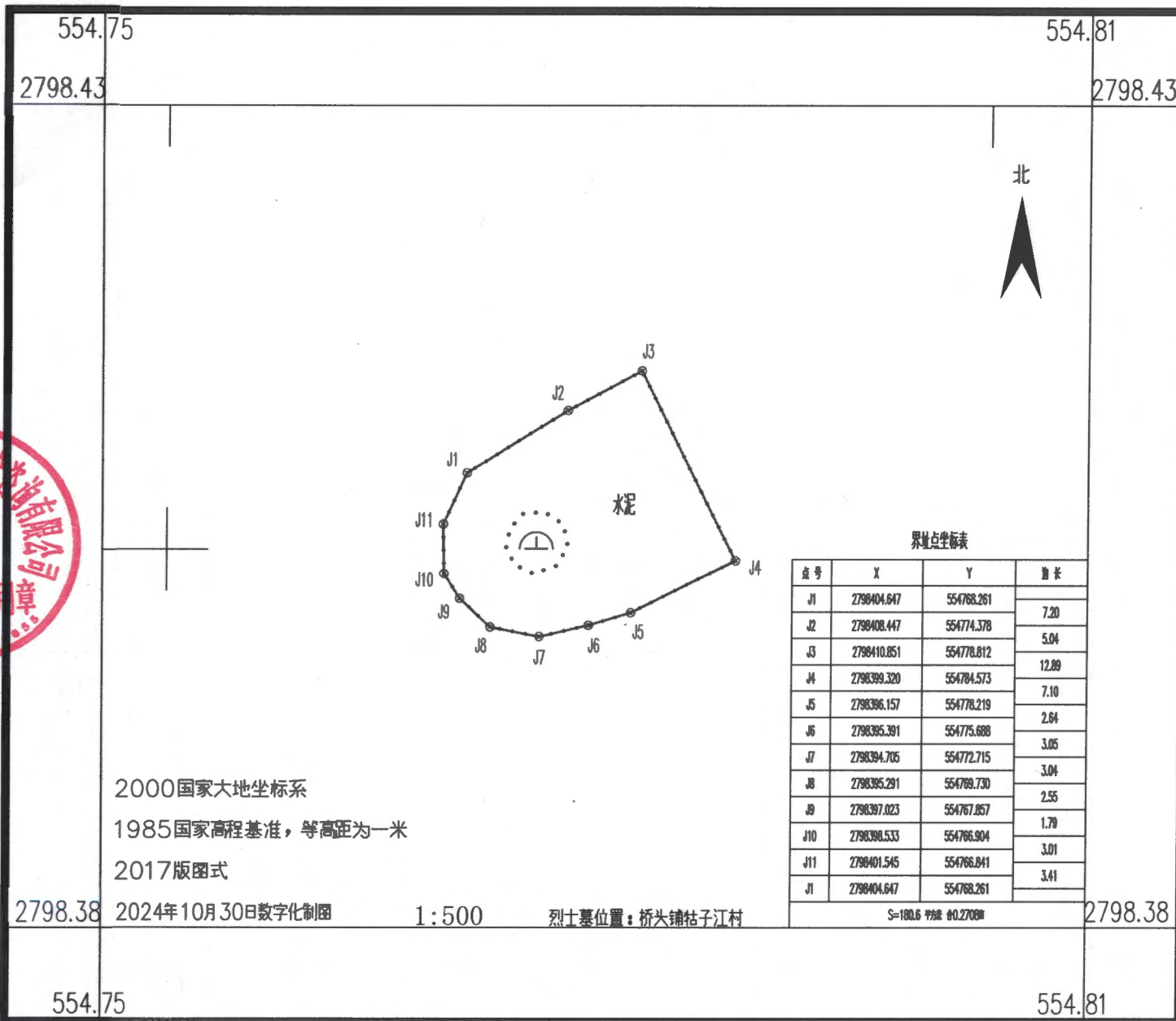
点号	X	Y	边长
J1	2787148.742	556529.269	24.01
J2	2787164.117	556547.715	9.13
J3	2787157.061	556553.504	5.75
J4	2787153.411	556549.067	3.52
J5	2787150.138	556550.357	2.55
J6	2787147.591	556550.289	2.19
J7	2787145.530	556549.534	2.14
J8	2787143.971	556548.064	2.20
J9	2787143.159	556546.017	2.00
J10	2787143.549	556543.247	2.54
J11	2787144.473	556540.883	1.62
J12	2787145.473	556539.614	5.87
J13	2787141.584	556535.218	9.31
J1	2787148.742	556529.269	

S=278.7 998 00.41800

# 江华瑶族自治县沱江镇桥头铺牯子江无名烈士墓勘测定界图

## 2798.377-554.746

江华瑶族自治县  
腾辉测绘有限公司  
咨询有限公司



界址点坐标表

点号	X	Y	边长
J1	2798404.647	554768.261	7.20
J2	2798408.447	554774.378	5.04
J3	2798410.851	554778.812	12.89
J4	2798389.320	554784.573	7.10
J5	2798386.157	554778.219	2.64
J6	2798385.391	554775.688	3.05
J7	2798394.705	554772.715	3.04
J8	2798385.291	554769.730	2.55
J9	2798387.023	554767.857	1.79
J10	2798390.533	554766.904	3.01
J11	2798401.545	554766.841	3.41
J1	2798404.647	554768.261	

S=180.6 面积 0.2708

2000国家大地坐标系

1985国家高程基准，等高距为一米

2017版图式

2798.38 2024年10月30日数字化制图

1:500

烈士墓位置：桥头铺牯子江村

2798.38

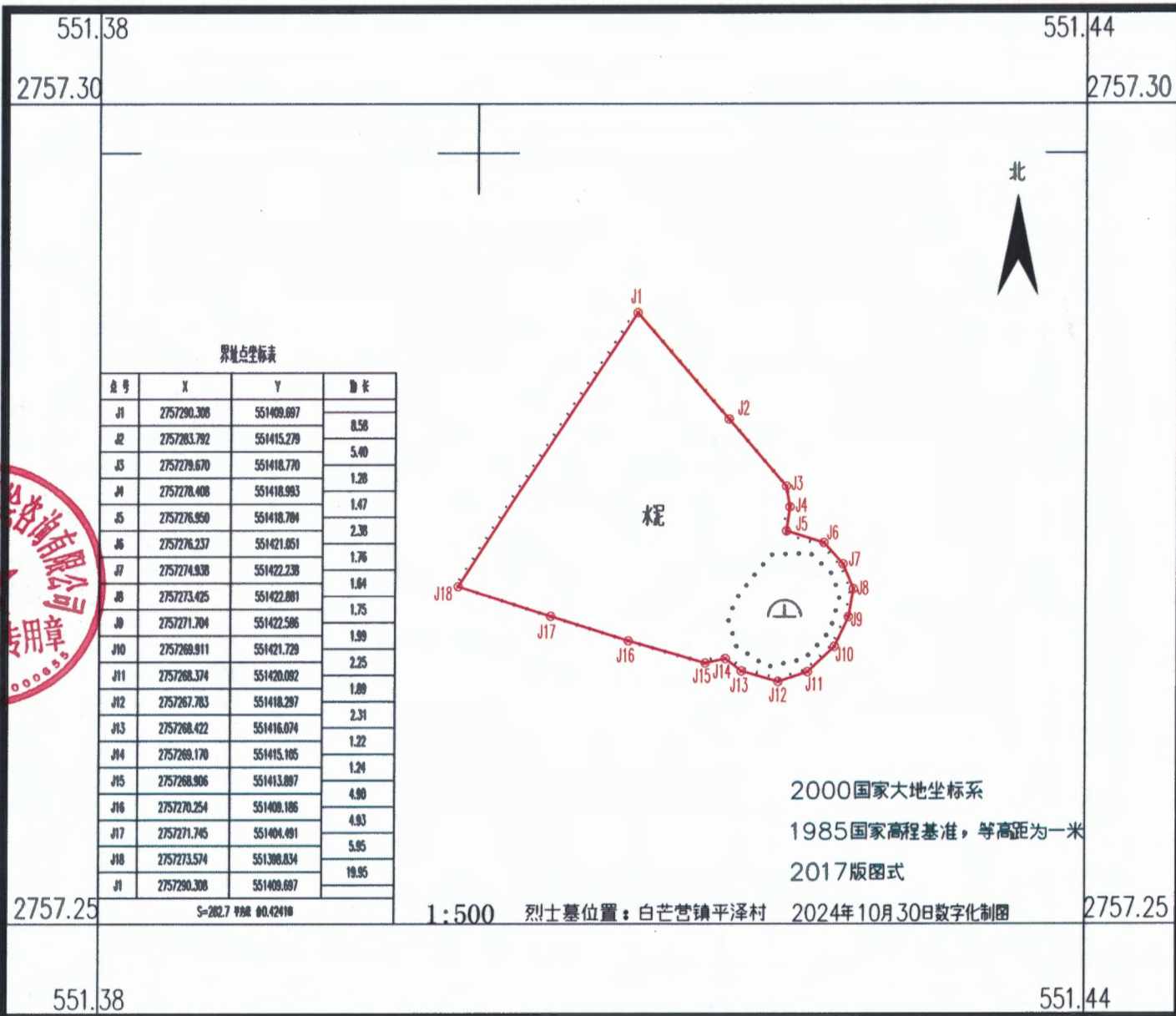
554.75

554.81

# 江华瑶族自治县白芒营镇唐汉民烈士墓勘测定界图

## 2757.253-551.377

江华瑶族自治县腾辉测绘咨询有限公司



界址点坐标表

点号	X	Y	边长
J1	2757290.308	551409.897	8.56
J2	2757283.792	551415.279	5.40
J3	2757279.670	551418.770	1.28
J4	2757278.408	551418.993	1.47
J5	2757276.950	551418.784	2.38
J6	2757276.237	551421.851	1.76
J7	2757274.938	551422.238	1.84
J8	2757273.425	551422.881	1.75
J9	2757271.704	551422.586	1.99
J10	2757269.911	551421.729	2.25
J11	2757268.374	551420.082	1.89
J12	2757267.783	551418.287	2.31
J13	2757268.422	551416.074	1.22
J14	2757269.170	551415.185	1.24
J15	2757268.906	551413.887	4.89
J16	2757270.254	551408.186	4.83
J17	2757271.745	551404.491	5.85
J18	2757273.574	551398.834	19.95
J1	2757290.308	551409.897	

2000国家大地坐标系

1985国家高程基准，等高距为一米

2017版图式

1:500 烈士墓位置：白芒营镇平泽村 2024年10月30日数字化制图

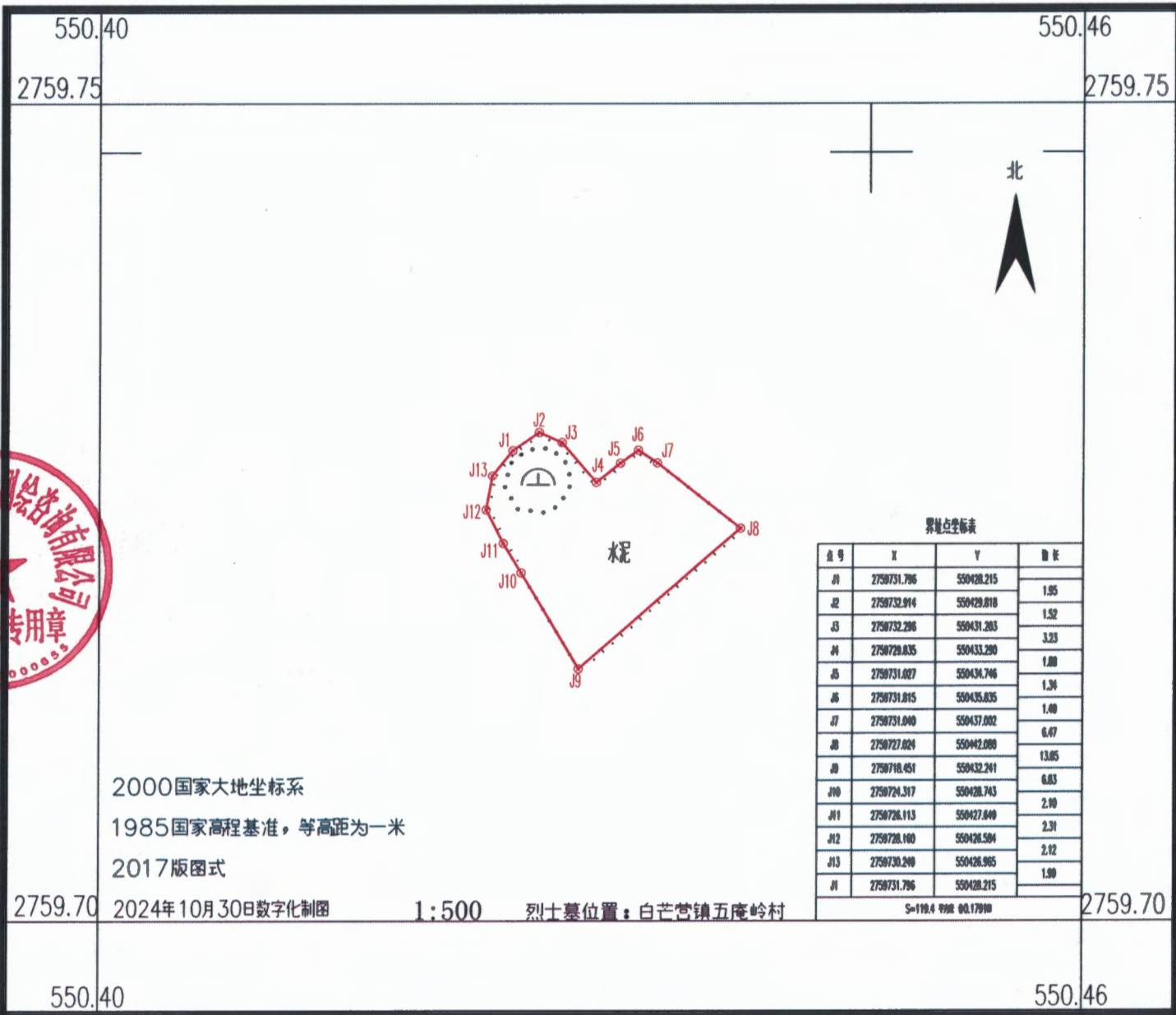
S=282.7 998 00.42418



# 江华瑶族自治县白芒营镇兰世凯烈士墓勘测定界图

## 2759.703-550.403

江华瑶族自治县腾辉测绘咨询有限公司



界址点坐标表

点号	X	Y	面积
J1	2750731.796	550428.215	1.95
J2	2750732.914	550429.818	1.52
J3	2750732.286	550431.203	3.23
J4	2750729.835	550433.290	1.80
J5	2750731.027	550434.746	1.34
J6	2750731.815	550435.835	1.40
J7	2750731.040	550437.002	6.47
J8	2750727.024	550442.000	13.85
J9	2750718.451	550432.241	6.83
J10	2750724.317	550428.743	2.10
J11	2750726.113	550427.640	2.31
J12	2750728.100	550426.584	2.12
J13	2750730.240	550426.965	1.80
J1	2750731.796	550428.215	

2000国家大地坐标系

1985国家高程基准，等高距为一米

2017版图式

2024年10月30日数字化制图

1:500

烈士墓位置：白芒营镇五庵岭村

S=119.4 面积 00.17910

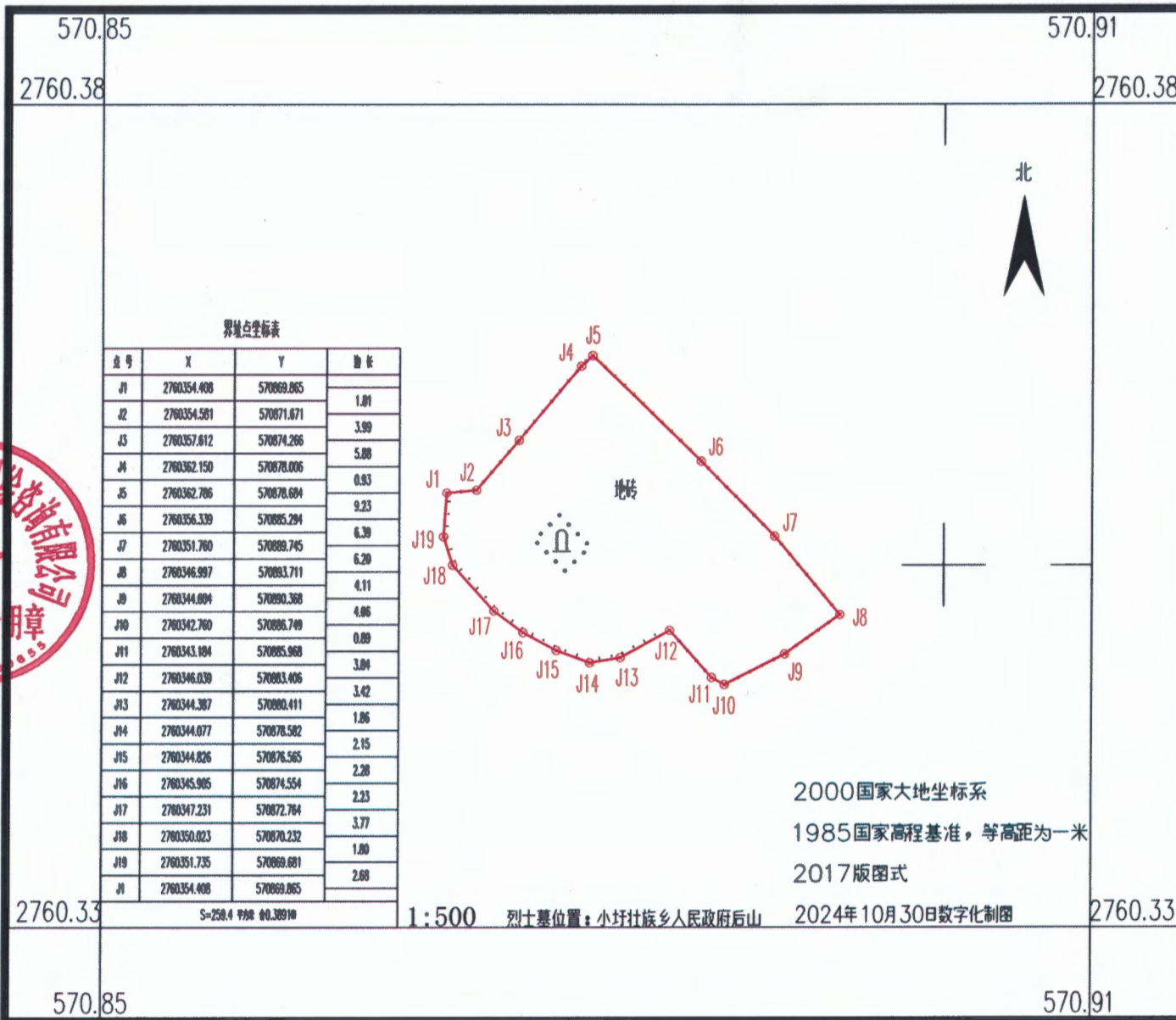
550.40

550.46

# 江华瑶族自治县小圩壮族乡烈士纪念碑勘测定界图

## 2760.328-570.849

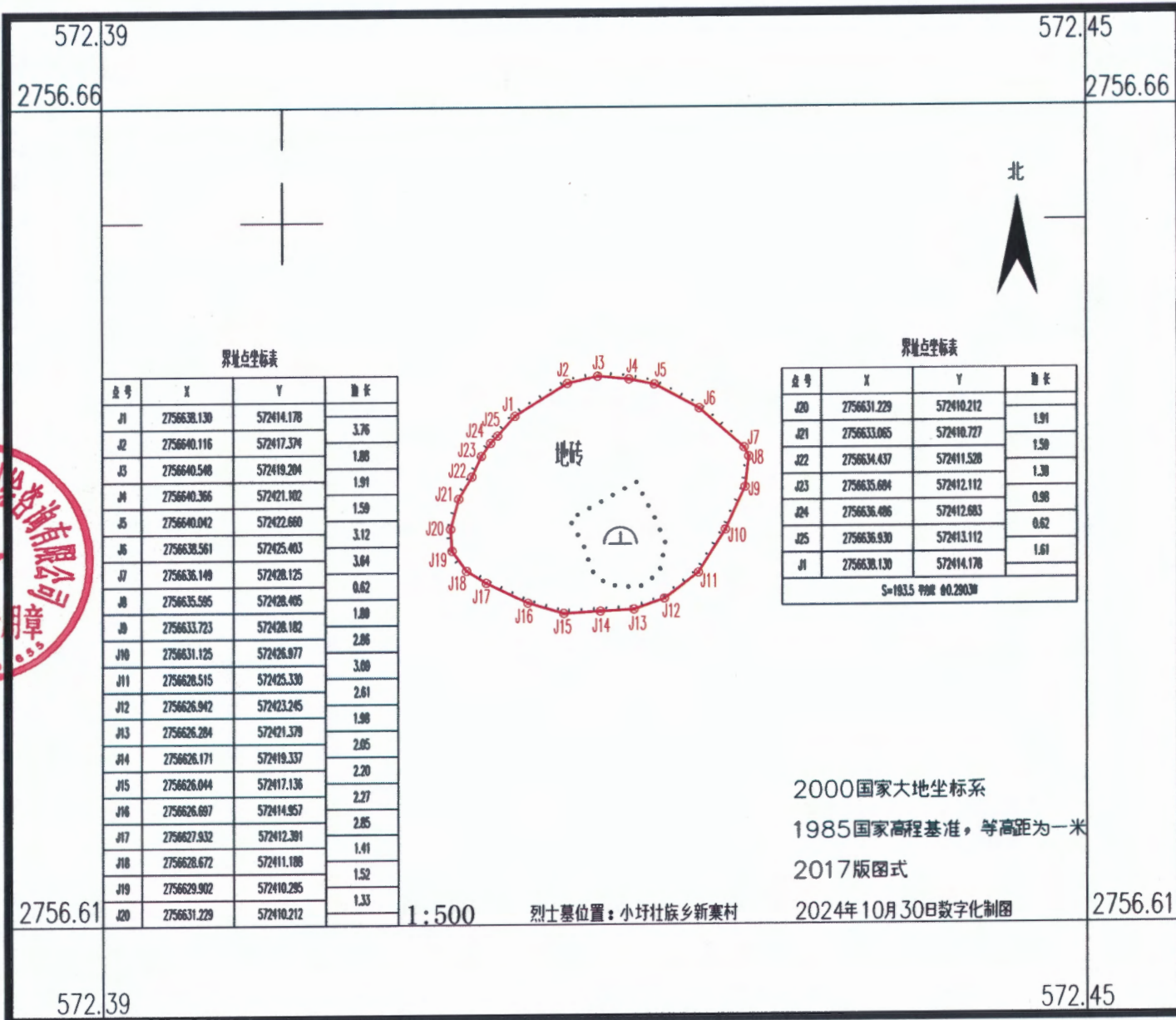
江华瑶族自治县  
滕晖测绘咨询有限公司  
测绘成果专用章  
咨询有限公司



# 江华瑶族自治县小圩壮族乡韦汉烈士墓勘测定界图

## 2756.607-572.389

江华瑶族自治县  
腾辉测绘咨询有限公司  
测绘成图专用章





# 江华瑶族自治县蔚竹口乡磨刀村无名烈士墓勘测定界图

## 2746.839-586.679

江华瑶族自治县腾辉测绘咨询有限公司

